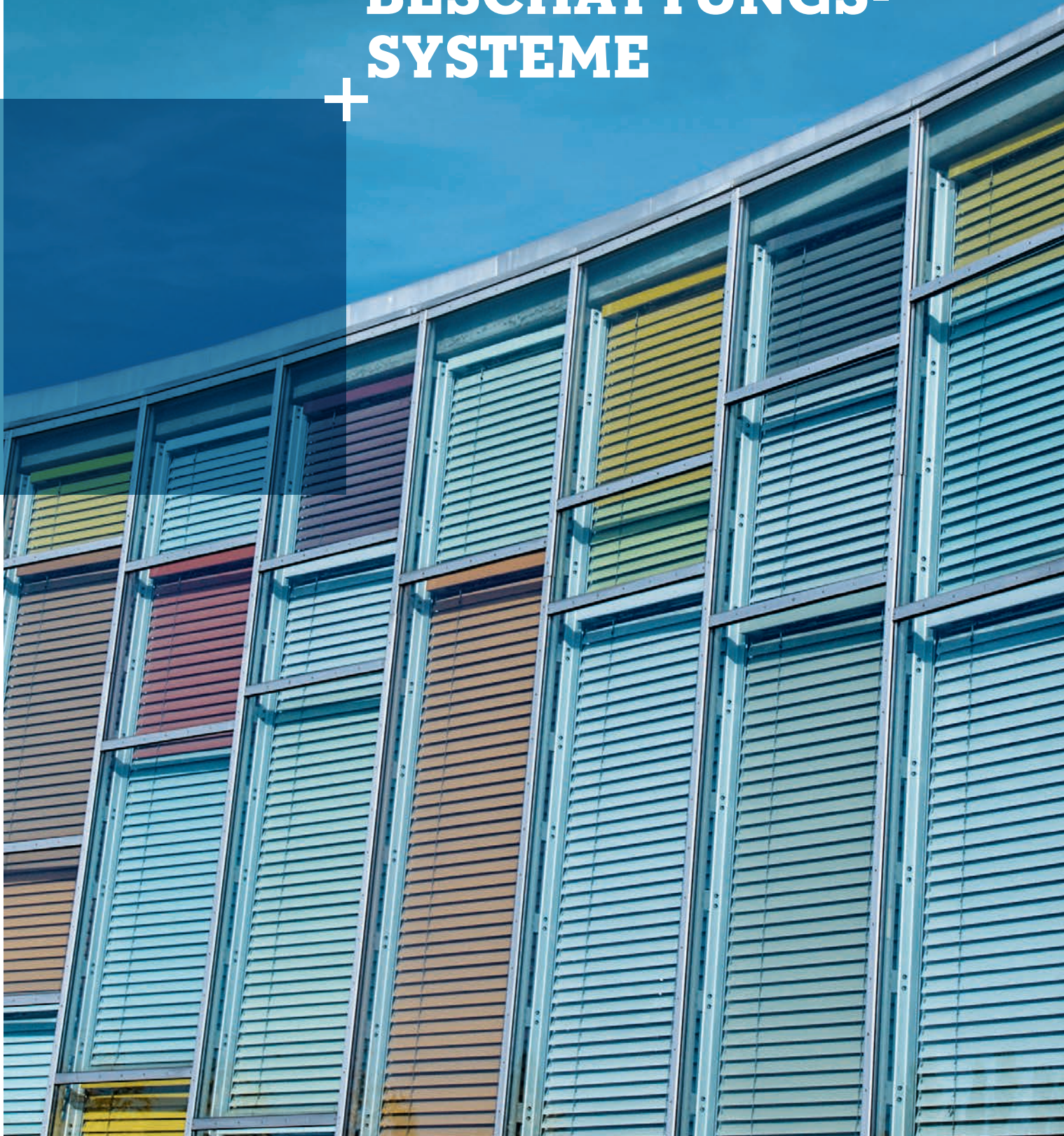




mobil|ksp

PLASTIC PROFILES WITH ADDED VALUE.

PROFILE FÜR BESCHATTUNGS- SYSTEME





KUNSTSTOFF- PROFILE FÜR SICHERHEIT, KOMFORT UND LANGLEBIGKEIT

Die mobil Kunststoffprofile AG ist spezialisiert auf Kunststoffprofile für Beschattungs- und Sonnenschutzsysteme: von Fenstern über Rollläden, Jalousien, Markisen und Wintergärten bis hin zu ZIP-Screens. Wir verleihen Ihren Produkten durch den Einsatz hochwertiger Kunststoffprofile Sicherheit, Komfort und Langlebigkeit. Als renommierter Hersteller streben wir stets nach technischer Exzellenz. Unser vorrangiges Ziel ist es, unseren Kunden ein ausgewogenes Preis-Leistungs-Verhältnis für optimalen Licht- und Schattenschutz zu bieten.

Perfekt auf Produkte zugeschnitten

Unser Spezialgebiet sind massgeschneiderte Kunststoffprofile, die exakt auf die Bedürfnisse und Anforderungen Ihrer Produkte zugeschnitten sind. Dabei liegt unser Fokus nicht nur auf technischer Qualität, sondern auch auf der Entwicklung individueller Designs, die perfekt zu Ihren Produkten passen. Wir nutzen eine breite Palette von Farboptionen und Funktionalitäten, um eine reibungslose Montage zu gewährleisten. Zudem bieten wir Lösungen mit verschiedenen Härtegraden und Komponenten, einschliesslich Coex- oder Triex-Profilen, um die Einzigartigkeit Ihrer Produkte zu bewahren.

Erfahrung und technische Kompetenz

Als Entwicklungspartner für Kunden in der Beschattungsbranche zeichnen wir uns durch umfassende Kompetenz aus. Unsere Expertise in der Kunststoffextrusion wird durch umfangreiches Wissen über den Herstellungsprozess, die Materialien und Werkzeuge sowie durch unser starkes Engagement für Umweltschutz und Recycling ergänzt. Vertrauen Sie auf unsere langjährige Erfahrung und technische Kompetenz in der Herstellung von Kunststoffprofilen für höchste Ansprüche.



LANGLEBIGKEIT

Wir wählen die richtigen Materialien für Sonnenschutz, um die Schutzwirkung vor UV-Strahlung und Umwelteinflüssen wie Wind, Regen, Hitze und Kälte über einen langen Zeitraum aufrechtzuerhalten.

WERKZEUGKENNTNISSE

In der Kunststoffextrusion sind unsere Werkzeugkenntnisse der Garant für absolute Präzision. Unsere Experten beherrschen die Kunst der Gestaltung und Konstruktion von Extrusionswerkzeugen, Düsen und Kalibrierungssystemen, um die exakte Formgebung und makellose Masshaltigkeit Ihrer extrudierten Kunststoffprodukte sicherzustellen.

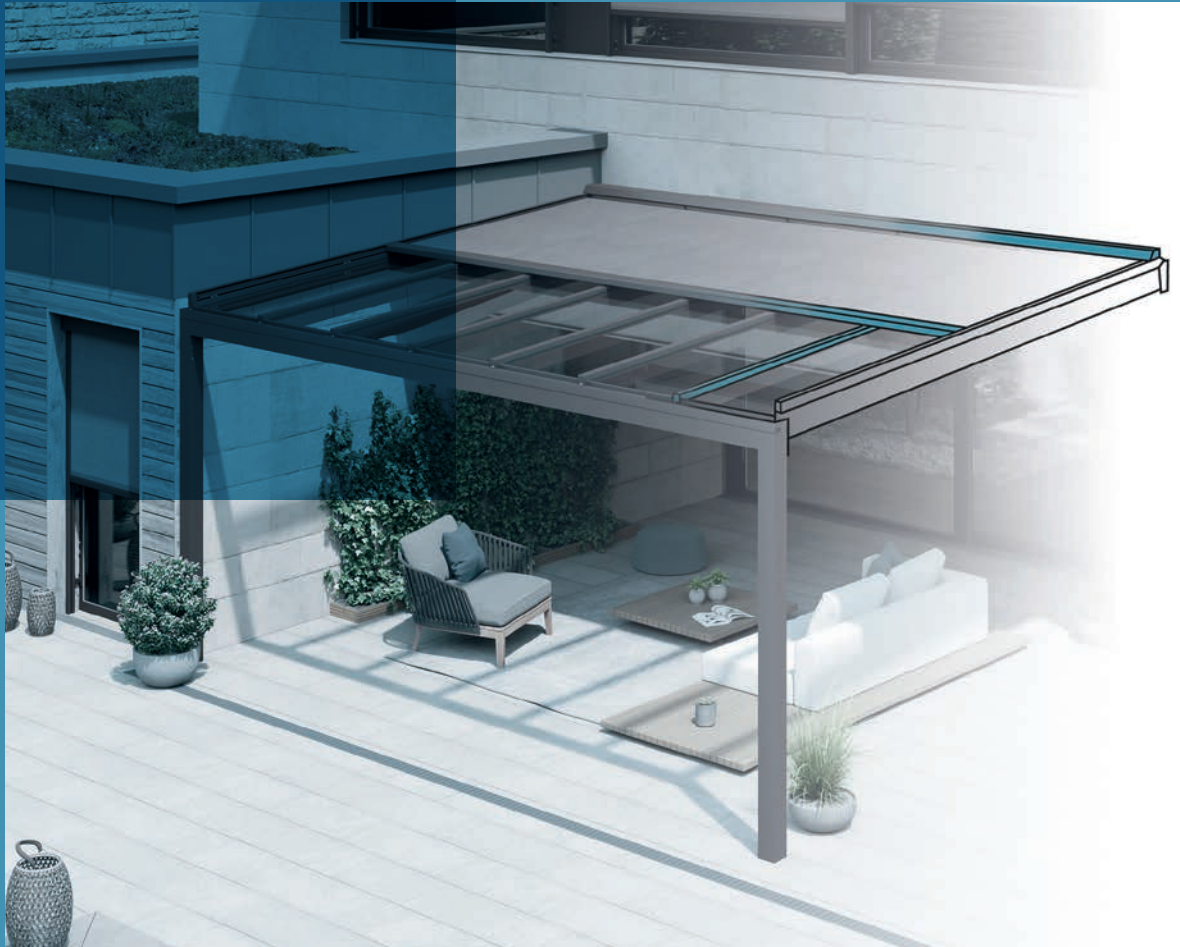
PROZESSKENNTNISSE

Unsere Prozesskenntnisse sind der Schlüssel zum Erfolg bei der Kunststoffextrusion. Unsere Experten steuern und optimieren mit Präzision Schneckendrehzahl, Schmelztemperatur, Druckverhältnisse und Abkühlung, um sicherzustellen, dass Ihre Kunststoffprodukte höchsten Qualitätsansprüchen und exakten Spezifikationen entsprechen.

MATERIALKENNTNISSE

Aufgrund unserer umfassenden Materialkenntnisse sind wir in der Lage, die ideale Auswahl und Verarbeitung von Kunststoffen sicherzustellen. Dabei berücksichtigen wir entscheidende Faktoren wie Temperatur- und UV-Beständigkeit, Zug- und Schlagfestigkeit sowie chemische Beständigkeit. Das Ergebnis sind massgeschneiderte Produkte in höchster Qualität, die Ihren Anforderungen in jeder Hinsicht gerecht werden.

KUNSTSTOFF- PROFILE FÜR JEDE ART VON SONNENSCHUTZ



Kunststoffprofile sind äusserst vielseitig und finden breite Anwendung im Sonnenschutz. Bei Markisen, Sonnensegeln usw. gewährleisten diese Profile nicht nur die strukturelle Stabilität und Haltbarkeit der Sonnenschutzlösungen, sondern ermöglichen auch eine präzise Anpassung an individuelle Bedürfnisse. Zusätzlich bieten sie die Möglichkeit, eine effektive Isolierung gegen Sonnenwärme und UV-Strahlung zu schaffen, um Innenräume kühl und geschützt zu halten. Diese Kombination aus Vielseitigkeit und Funktionalität macht Kunststoffprofile zu einem unverzichtbaren Element des modernen Sonnenschutzdesigns.



Raffstoren/Jalousien

In Jalousien kommen verschiedene Kunststoffkomponenten zum Einsatz, um eine reibungslose Bewegung, Geräuschdämmung und funktionale Eigenschaften sicherzustellen. Diese Kunststoffprofile zeichnen sich durch Leichtigkeit und Widerstandsfähigkeit gegenüber Umwelteinflüssen wie UV-Strahlung und Feuchtigkeit sowie durch eine geringe Reibung aus. Sie tragen zur Langlebigkeit der Jalousien bei und ermöglichen eine präzise Regulierung von Licht und Privatsphäre. Die Verwendung von Kunststoffprofilen in Jalousien bietet eine kosteneffektive Möglichkeit, ästhetische und funktionale Fensterlösungen zu realisieren.



Rollläden

Ein Rollladen setzt sich aus mehreren Schlüsselkomponenten zusammen, darunter ein Rollladenkasten, seitliche Führungsschienen mit Kunststoffprofilen und ein Rollladenpanzer aus verbundenen Kunststoff-Rollladenprofilen. Diese Profile sind in verschiedenen Materialien erhältlich. Einige Modelle bieten zudem integrierte Insektenschutzgitter. Die Verwendung von Kunststoffprofilen in Rollladenkonstruktionen gewährleistet eine effektive Funktion und Wärmedämmung sowie individuelle Lichtregulierung.



Wintergärten

Kunststoff- und Elastomerprofile spielen eine entscheidende Rolle in Wintergärten, da sie eine effiziente Dichtung und Isolierung bieten und so die Wärme- und Energieeffizienz verbessern. Sie dienen auch als strukturelle Verstärkungen, um die Stabilität der Konstruktion zu gewährleisten, und bewahren ihre Widerstandsfähigkeit gegenüber verschiedenen Witterungseinflüssen. Dank der grossen Gestaltungsfreiheit, die diese Profile bieten, können Wintergärten funktional und ästhetisch ansprechend gestaltet werden.



Pergolen/Lamellendächer

Kunststoffprofile ermöglichen eine präzise Lamellenführung, wodurch die individuelle Anpassung des Lichteinfalls und der Belüftung erleichtert wird. Diese Profile sind so konstruiert, dass sie hoher Witterungsbelastung standhalten – einschliesslich UV-Strahlung und Temperaturschwankungen – und ihre strukturelle Integrität beibehalten. Die Bedienung der Lamellen erfolgt bequem und präzise, sei es manuell oder motorisiert, und die verfügbare Vielfalt von Kunststoffprofilen ermöglicht flexible Gestaltungsoptionen zur Anpassung an den gewünschten ästhetischen Stil des Lamellendachs.



Markisen

Kunststoff- und Elastomerprofile spielen eine entscheidende Rolle in Wintergärten, da sie eine effiziente Dichtung und Isolierung bieten und so die Wärme- und Energieeffizienz verbessern. Sie dienen auch als strukturelle Verstärkungen, um die Stabilität der Konstruktion zu gewährleisten, und bewahren ihre Widerstandsfähigkeit gegenüber verschiedenen Witterungseinflüssen. Dank der grossen Gestaltungsfreiheit, die diese Profile bieten, können Wintergärten funktional und ästhetisch ansprechend gestaltet werden.



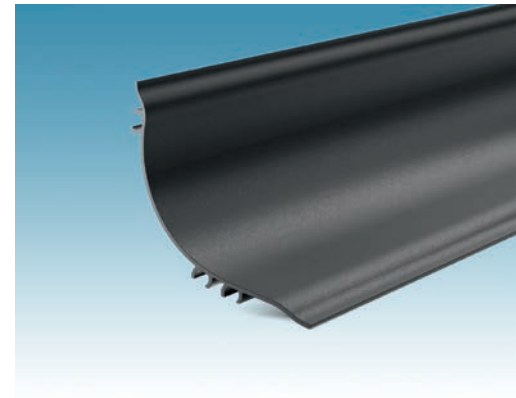
Fensterläden

In traditionellen Fensterläden sind Kunststoffprofile normalerweise nicht zu finden, da klassische Fensterläden aus Holz oder Metall bestehen. Kunststoffprofile werden jedoch gelegentlich im Fertigungsprozess verwendet, insbesondere bei Anwendungen, in denen hohe Temperaturen auftreten.



KAUM SICHTBAR UND TROTZDEM ENTSCHEIDEND

Unsere innovativen Profile und Dichtungen sind die unsichtbaren Helden in modernen Beschattungssystemen. Diese scheinbar kleinen Komponenten spielen eine entscheidende Rolle, um das Zuhause oder Geschäft vor intensiver Sonneneinstrahlung, unerwünschten Blicken und Wittereinflüssen zu schützen.



Tuchgleiter

ZIP-Profil

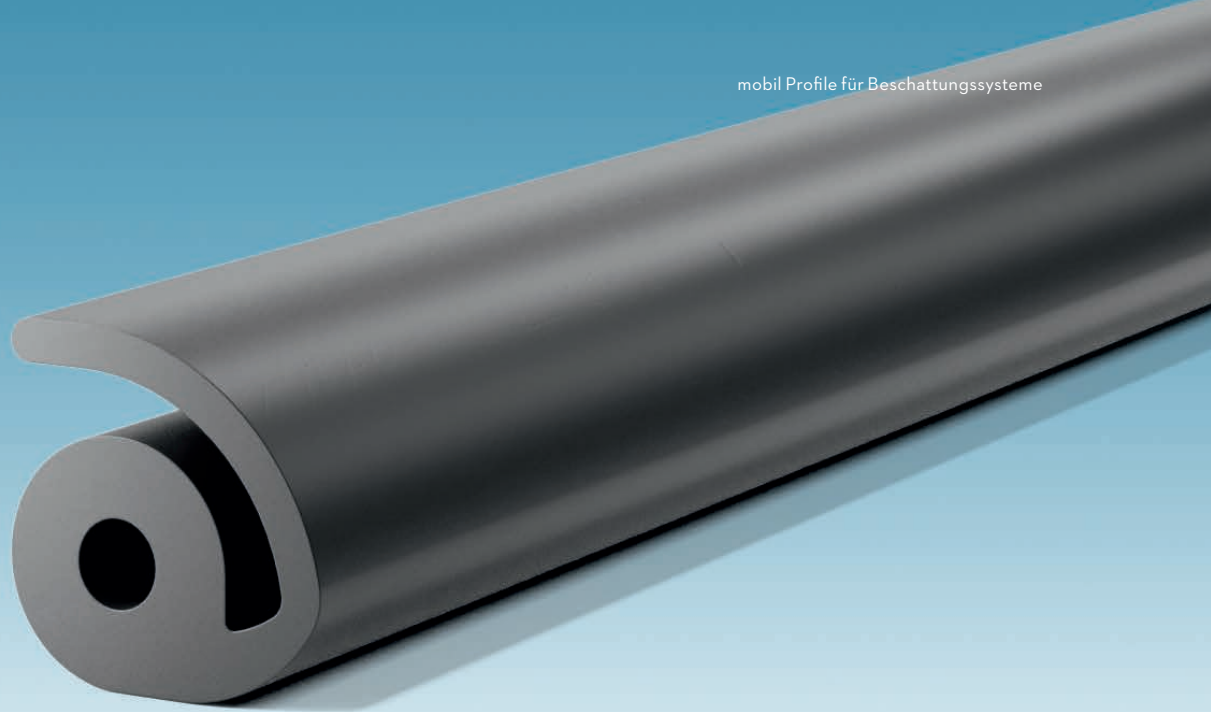
ZIP-Profile sind eine wichtige Komponente von Beschattungssystemen, insbesondere in Bereichen wie Sonnenschutz und Verdunkelung. Der reissverschlussähnliche Mechanismus von ZIP-Profilen gewährleistet eine besonders straffe und faltenfreie Oberfläche des Beschattungsmaterials.

Führungsprofil

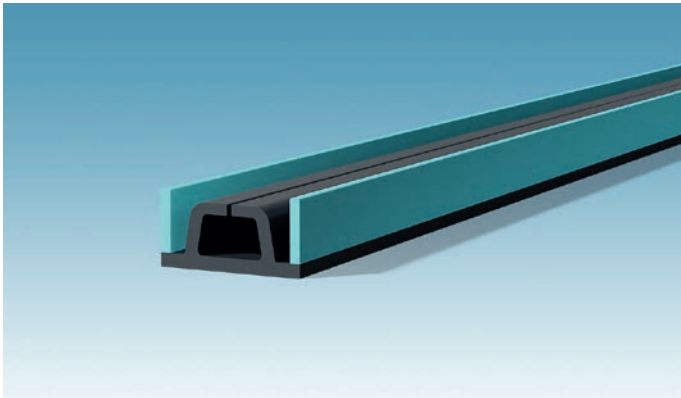
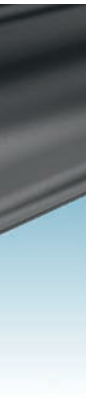
Führungsprofile sind unverzichtbare Bestandteile von Beschattungssystemen. Diese Kunststoffprofile erfüllen die wichtige Funktion, das Gewebe oder die Folie eines Rollladens oder einer Jalousie zu führen und zu stabilisieren. Dadurch gewährleisten Führungsprofile eine zuverlässige Bedienung sowie eine optimale Lichtkontrolle.

Tuchgleiter

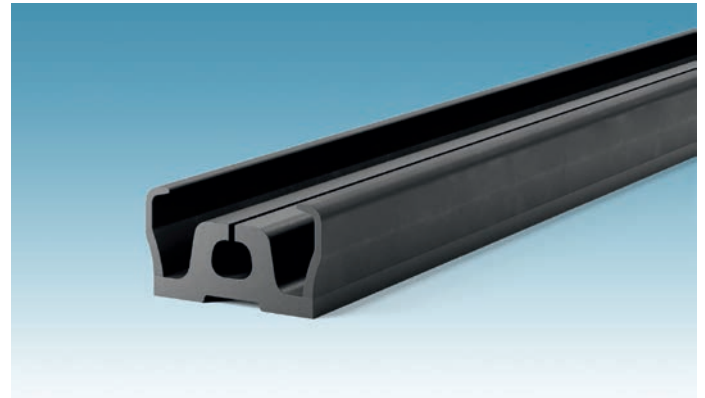
Tuchgleiter sind essenzielle Bestandteile von Beschattungssystemen, vor allem von Markisen und Vorhängen. Diese Profile ermöglichen das reibungslose Gleiten des Tuchs oder Stoffs entlang der Schiene. So gewährleisten sie eine geräuscharme und problemlose Bedienung des Beschattungssystems und halten das Tuch oder den Stoff sicher in Position, selbst bei Wind oder anderen äusseren Einflüssen.



Kederprofil



Führungsprofil



ZIP-Profil

Dämpfungsprofil

Dämpfungsprofile spielen eine bedeutende Rolle im Sonnenschutz, insbesondere bei Rollläden und Jalousien. Diese Profile bestehen in der Regel aus speziellen Kunststoffen und haben die wichtige Funktion, Stöße und Geräusche zu dämpfen, die beim Öffnen oder Schliessen auftreten können. Dämpfungsprofile ergänzen Beschattungssysteme perfekt, da sie den Komfort steigern und die Langlebigkeit der Produkte verbessern.

Kederprofil

Die Hauptfunktion von Kederprofilen besteht darin, das Material straff und faltenfrei zu halten. Sie sind mit einem speziellen Keder versehen, der in die dafür vorgesehenen Schienen oder Führungsschlitze

eingeführt wird. Dieser Mechanismus gewährleistet eine sichere Verbindung zwischen dem Material und den Profilen, was dazu beiträgt, dass das Beschattungsgewebe gleichmässig gespannt bleibt.

Beleuchtungsprofil

Beleuchtungsprofile sind eine wichtige Komponente in modernen Beschattungssystemen, vor allem in Räumen, in denen Lichtregulierung und Atmosphäre eine Schlüsselrolle spielen. Die Hauptfunktion von Beleuchtungsprofilen liegt darin, die Lichtquelle effektiv zu positionieren und zu lenken. Sie sind so konstruiert, dass sie das Licht gleichmässig und blendfrei im Raum verteilen, was eine angenehme Beleuchtung und eine verbesserte Atmosphäre schafft.



mobil|ksp

PLASTIC PROFILES WITH ADDED VALUE.

LÖSUNGSPARTNER MIT PROFIL



Mehr
Informationen:



Die mobil Kunststoffprofile AG ist Ihr Partner für jegliche Anliegen rund um das Thema Kunststoffprofile und -dichtungen für Beschattungs- und Sonnenschutzsysteme. Wir unterstützen Sie mit Know-how und Ideen bei der Entwicklung neuer Lösungen, produzieren Profile und Dichtungen jeglicher Art und bieten Ihnen darüber hinaus auch Verpackungs- und Logistiklösungen. Sie haben eine Idee für eine innovative Profillösung oder benötigen einen Lieferpartner auf Top-Niveau? Dann sind Sie bei uns genau richtig.

Individuelle Lösungen für individuelle Mehrwerte

Wir von der mobil Kunststoffprofile AG geben uns nicht mit irgendeiner Profillösung zufrieden, sondern nur mit jener, die Ihnen und Ihrem System die grössten Vorteile bringt. Dadurch profitieren Sie von individuellen Mehrwerten, die Ihnen auf unterschiedlichste Weise einen Vorsprung gegenüber der Konkurrenz verschaffen.